

Følgegruppe til projektet om socialt udsattes retssikkerhed



Anette Faye Jacobsen
Institut for Menneskerettigheder, seniorforsker



Bettina Lemann Kristiansen
Aarhus Universitet, professor v. Juridisk Institut



Bettina Post
Høje-Taastrup Kommune, borgerrådgiver

Henrik Bitsch
landsdommer og kontorchef i Københavns Retshjælp



Ingrid Hartelius Dall
Børns Vilkår, Juridisk seniorrådgiver

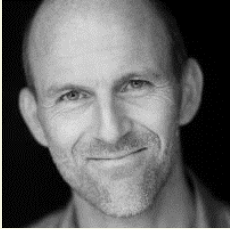


Mads Krøger Pramming
Advokatsamfundet, v. Advokat



Nanna Gotfredsen

Gadejuristen, leder



Niels Christian Barkholt

Landsorganisation af kvindekrisecentre, bestyrelsesformand



Nina von Hielmcrone

Aalborg Universitet, lektor i socialret



Pernille Loumann

Rådet for Socialt Udsatte, politisk konsulent



Kristian Aarsøe

Den Sociale Retshjælp, juridisk leder