

Følgegruppe til projektet om socialt udsattes retssikkerhed



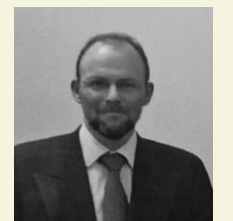
Anette Faye Jacobsen
Institut for Menneskerettigheder, seniorforsker



Bettina Lemann Kristiansen
Aarhus Universitet, professor v. Juridisk Institut



Bettina Post
Høje-Taastrup Kommune, borgerrådgiver



Henrik Bitsch
landsdommer og kontorchef i Københavns Retshjælp



Ingrid Hartelius Dall
Børns Vilkår, Juridisk seniorrådgiver



Mads Krøger Pramming
Advokatsamfundet, v. Advokat



Nanna Gotfredsen

Gadejuristen, leder



Nicolai Paulsen

Dansk Socialrådgiverforening, konsulent



Nina von Hielmcrone

Aalborg Universitet, lektor i socialret



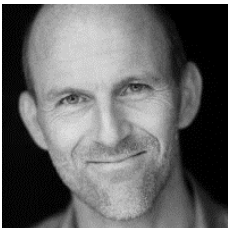
Pernille Loumann

Rådet for Socialt Udsatte, politisk konsulent



Kristian Aarsøe

Den Sociale Retshjælp, juridisk leder



Niels Christian Barkholt

Landsorganisation af kvindekrisecentre, bestyrelsesformand